

ddb

design diffusion Bagno e Benessere

PROGETTO COVER

ALESSANDRO LASFERZA, RACCONTI D'ACQUA

IL PUNTO

PERSONAGGI A CONFRONTO

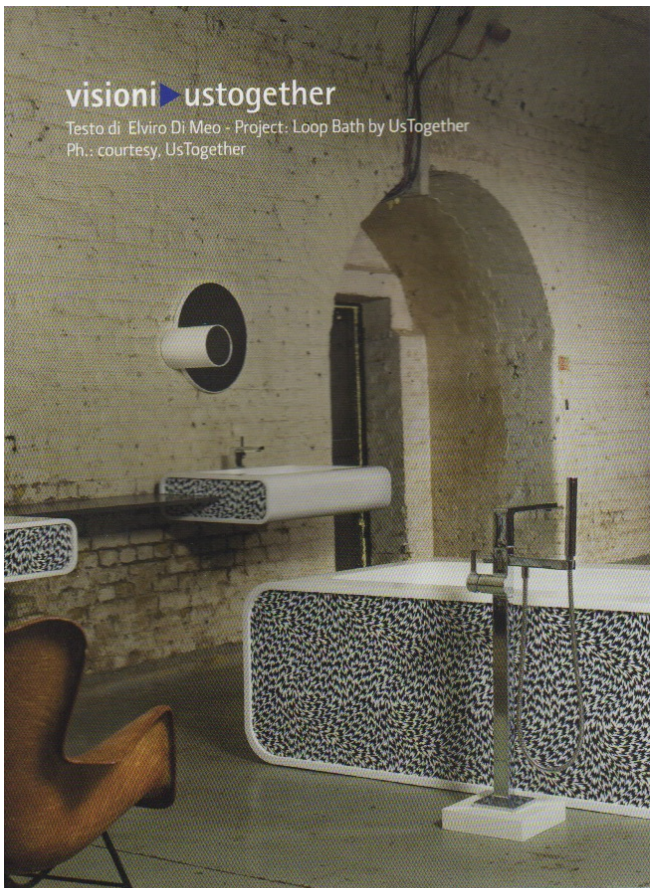
SEGNO
GRAFICO

SPECIALE
RADIATORI

DDB Design Diffusion Bagno
Rivista bimestrale anno VII n.66 gennaio - febbraio 2013
Italian/English edition
Tassa per cui (taxa riscossa) uff. CMP/2 Roserio_MI
Sped. a. p. 45%
Decreto legge 25/3/2003 (conv. in L.27/02/2004 n.46)
art.1, comma 1, DCE Milano
€ 5,00 (Italy only) - A € 17,50 - F € 5,80
D € 10,00 - CR € 9,00 - P € 8,40
EE € 8,00 - CB BP € 5,70 - N NKr. 100,00
SSkr. 108,00 - CHSfr. 14,50

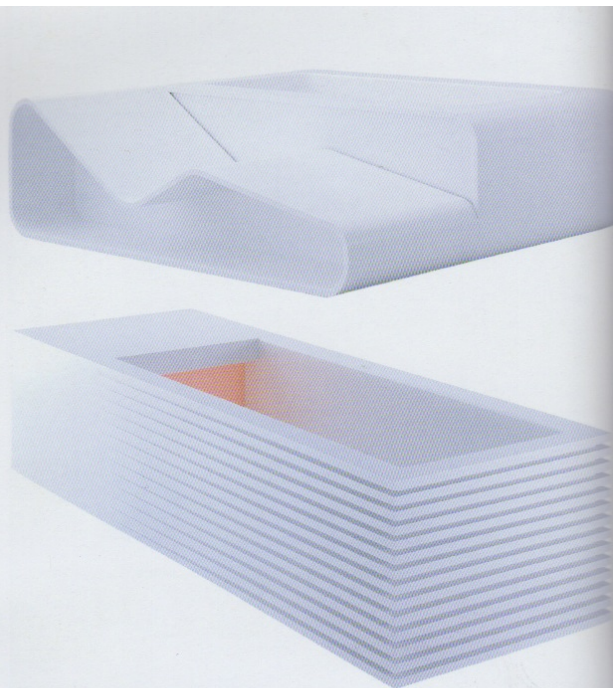


66



visioni together

Testo di Elviro Di Meo - Project: Loop Bath by UsTogether
Ph.: courtesy, UsTogether



LA VASCA, IDEATA COME UN GRANDE CONTENITORE RETTANGOLARE IN HI-MACS®, DISPONE DI PANNELLI LATERALI, MENTRE IL LAVABO È COLLEGATO AI CASSETTI ATTRAVERSO UNA MENSOLO. L'INSIEME SI COMPLETA CON UN'ELEGANTE CHAISE LONGUE DELLO STESSO MATERIALE.

THE BATHTUB WAS DESIGNED LIKE A LARGE RECTANGULAR CONTAINER IN HI-MACS®, WITH SIDE PANELS, WHILE THE SINK IS CONNECTED TO THE DRAWERS WITH A SHELF. THE SET IS COMPLETED BY AN ELEGANT CHAISE LONGUE MADE FROM THE SAME MATERIAL.

SEDUZIONE CONTEMPORANEA

CONTEMPORARY SEDUCTION

VINTAGE E MODERNO AL TEMPO STESSO, CON RIFINITURE PERSONALIZZABILI, E UNO SPICCATO APPEAL SEDUCENTE: È IL BAGNO LOOP PROGETTATO DALLO STUDIO INGLESE USTOGETHER, CHE SI DISTINGUE PER LE FORME GRAFICHE E PER IL SUO DESIGN INNOVATIVO

VINTAGE AND MODERN AT THE SAME TIME WITH CUSTOMISABLE FINISHING AND A DYNAMIC SEDUCTIVE APPEAL: THE LOOP BATHROOM WAS DESIGNED BY THE ENGLISH FIRM USTOGETHER WHICH IS DISTINGUISHED FOR ITS GRAPHIC FORMS AND INNOVATIVE DESIGNS

È un bagno comodo e rilassante quello disegnato da UsTogether: un team di designer inglesi e irlandesi specializzati nell'interior design e, in particolare, nella progettazione dell'ambiente bagno, interpretato in tutte le sue forme e applicazioni. La recente collezione Loop Bath trova in Hi-Macs® – la pietra acrilica di nuova generazione – la risposta alle esigenze creative del progetto, caratterizzato da elementi grafici e da un design innovativo. Elementi, questi, che concorrono a definire il filo conduttore dell'intera matrice progettuale, a metà strada tra lo spirito vintage e la riproposizione in chiave contemporanea. Il bagno Loop, potente e seducente, costituisce una creazione assolutamente insolita e originale. La vasca è stata immaginata come un grande contenitore rettangolare, dove i pannelli laterali possono essere personalizzati, secondo il gusto del cliente, mentre il lavabo è collegato ai cassetti attraverso una mensola. L'insieme è completato da un'elegante

ddb44

chaise longue, prodotta anch'essa in Hi-Macs®. Le qualità di termoformatura di questo materiale gli consentono di essere modellabile nelle forme più innovative e insolite, così come pure gli permette di fondersi con altri materiali, quali il legno, l'acciaio o il cristallo, in modo da garantire un mix materico sempre variegato. Ne deriva, ogni volta, un aspetto unico, a prescindere dalle dimensioni del bagno.

Al di là delle caratteristiche materiche, lo studio di UsTogether parte da un'analisi sociologica della realtà urbana. Il concept trae origine da una riflessione sull'evoluzione della casa e del suo rapporto con chi vive lo spazio domestico. Ma non solo: la considerazione è più profonda e investe i legami funzionali che l'individuo stabilisce all'intero della cellula abitativa, determinando la gerarchia degli spazi. Nel corso degli ultimi decenni, il bagno ha subito una metamorfosi incredibile. È diventato, in assoluto, il luogo di bellezza e relax della casa, perdendo la sua iniziale connotazione di semplice ambiente di servizio, collocato in fondo al corridoio buio. Per questo, il bagno ha preso vita sempre di più, pretendendo dotazioni e accessori più moderni e innovativi. "Il bagno di oggi – commentano i protagonisti di UsTogether – è uno spazio accogliente, sinonimo di piacere sensuale e divertimento". "Con Loop volevamo ottenere un effetto sorprendente, fatto di linee sottili e di volumi ben proporzionati, in modo da creare un ambiente indipendente, completo di una seduta appositamente studiata".

Potreste descrivere le caratteristiche del progetto? Mi riferisco sia all'aspetto tipologico e sia alla componente tecnologica, oltre ai materiali e alle finiture.

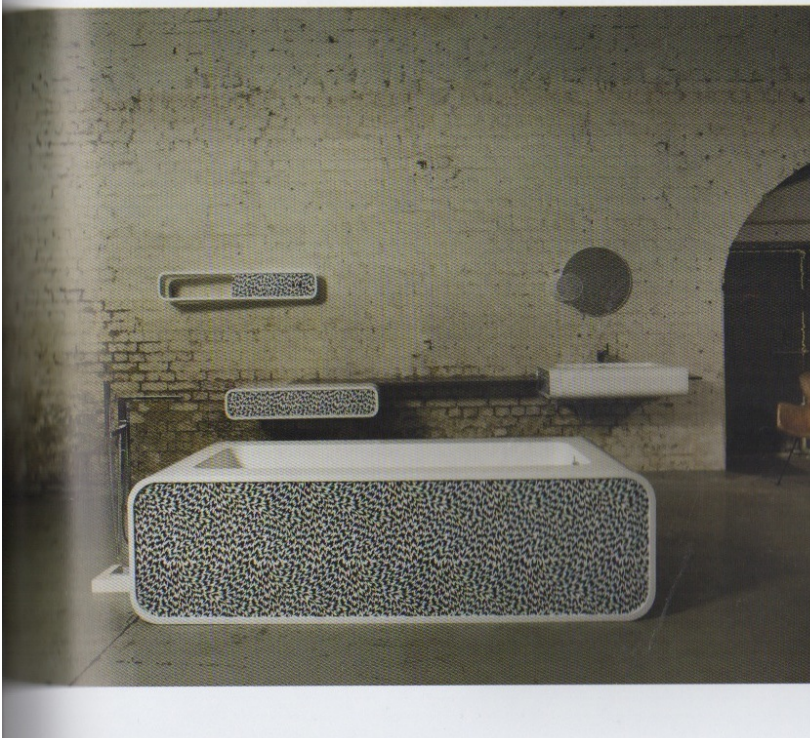
Le forme retrò di Loop sono state sviluppate grazie a Hi-Macs®, che ci ha dato la



possibilità di modellare i corpi, come elementi organici, evitando ogni compromesso; in maniera continua, senza nessuna soluzione di discontinuità. Un risultato che si avverte soprattutto nelle finiture. L'aggiunta di pannelli grafici sui lati della vasca è un sistema utile per far interagire il prodotto con l'utente, in quanto sarà solo quest'ultimo a scegliere il modello che più gli piace.

Come riuscite a sintetizzare la sfera creativa con la sostenibilità del progetto?

Questo è da sempre un obiettivo che è alla base del nostro lavoro. Alla qualità del design uniamo una grande attenzione per il rispetto dell'ambiente esterno, a partire dall'uso dei materiali introdotti. Hi-Macs®, infatti, è un prodotto inerte ed ecologico che ha superato tutti gli standard qualitativi.



A comfortable and relaxing bath designed by UsTogether: a team of English and Irish designers specialised in interior design and especially in bathrooms interpreted in every form and application. The recent Loop Bath collection starts Hi-Macs® – cutting edge acrylic stone – the answer to the creative needs of the project characterised by graphic elements and an innovative design. The elements create and define a true guiding line for the entire design matrix which is halfway between vintage spirit and a new interpretation in a contemporary key. The Loop bathroom is powerful and seductive and it is an absolutely unusual and original creation. The bathtub was designed like a large rectangular container with side panels that can be customised to meet your tastes while the sink is connected to the drawers with a shelf. The entire collection is completed with an elegant chaise longue which is also made from Hi-Macs®. The thermoform characteristics of this material make it mouldable in innovative and unusual forms and make it possible to mix it with other materials such as wood, steel and glass to ensure a mix of materials that is always varied. It creates a unique look time after time despite the size of the bathroom.

Beyond the material characteristics, UsTogether studio begins with a sociological analysis of urban reality. The concept has its origins in a reflection on the evolution of the home and its relationship with whomever lives in the domestic space. It also requires a deeper study of the functional bonds that an individual establishes inside their home to determine the hierarchy of the spaces. Over the course of the past few decades, bathrooms have undergone an incredible metamorphosis. They have absolutely become the place for beauty and relaxation in the home losing their past connotation as simple service rooms located at the end of a dark hallway. That is why the bathroom has taken on a new life with new furnishings and more modern and innovative accessories. "Bathrooms today – the protagonists of UsTogether commented – are welcoming areas that are synonymous with sensual pleasure and fun". With Loop we wanted to give a surprising effect made of thin lines and well proportioned shapes to create an independent room complete with a specially studied chaise longue.

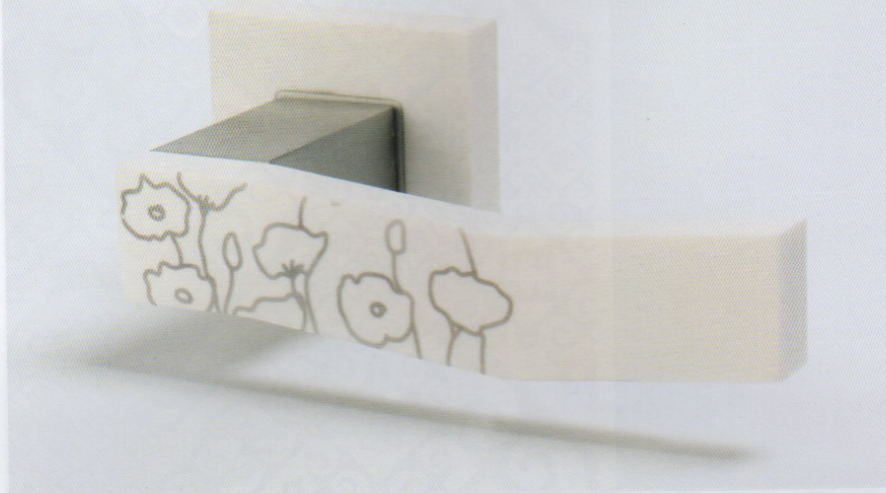
Would you describe the project characteristics? I am referring to the typological and technological aspect over and beyond the materials and finishing.

The old fashioned forms of Loop were developed thanks to Hi-Macs®, which gave us the possibility to mould the shapes like organic elements without any compromises. It is all continuous without any separations. It is a result that you can really see in the finishing. The addition of graphic panels on the sides of the bathtub is useful for making the product interact with users who can choose the model they like best.

How do you manage to bring together the creative sphere and project sustainability? This is an objective that has always been at the base of our work. We blend a focused respect for the exterior environment with quality design starting with the materials we use. Hi-Macs® is in fact an inert and ecological product that has gone beyond all quality standards.

visioni ▶ bk2 valencia

Testo di Elviro Di Meo - Project: BK2 Valencia (Julio E. Ballesta Parra) - Immagini: courtesy, BK2 Valencia
Ph.: Eduardo Alapont Fernandez



IL SET DI ACCESSORI È COMPOSTO DA OGGETTI DAL PROFILO LINEARE A CUI SI CONTRAPpone UN RAFFINATO SEGNO GRAFICO, COME MOTIVO DECORATIVO, CHE VIENE INCISO SULLA SUPERFICIE, DIVENTANDO IL FILO DI TUTTA LA RICERCA PROGETTUALE. THE SET OF ACCESSORIES INCLUDES ITEMS WITH A LINEAR DESIGN THAT CONTRASTS WITH THE RAFFINED GRAPHIC OUTLINE OF THE DECORATIVE MOTIF ENGRAVED ON THE SURFACES TO CREATE THE ENTIRE GUIDELINE OF THE DESIGN'S DEVELOPMENT.

I DETTAGLI CHE FANNO LA DIFFERENZA

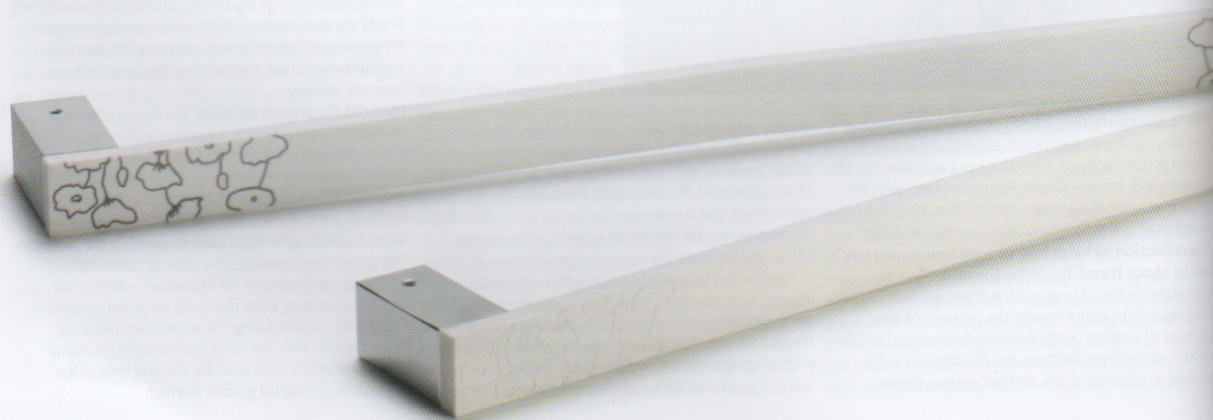
THE DETAILS THAT MAKE THE DIFFERENCE

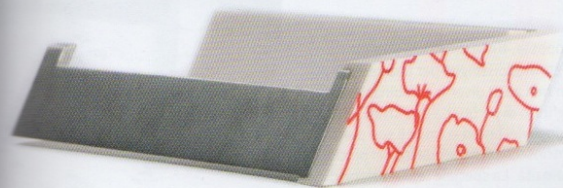
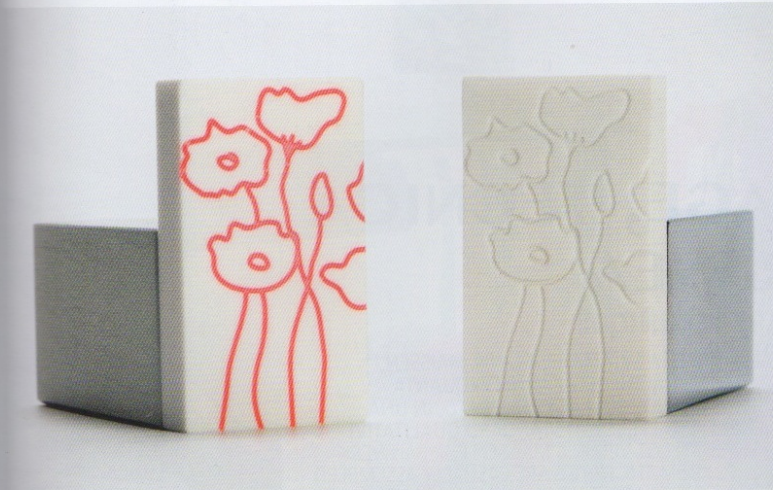
UNA LINEA PER IL BAGNO CHE NASCE DALLA FILOSOFIA DI BK2 VALENCIA: INNOVARE PUR RIMANENDO SEMPRE COERENTI CON LA PERFEZIONE DELLE FINITURE E LA PUREZZA DEL DESIGN. COMBINANDO LE TECNICHE PIÙ AVANZATE CON LE METODOLOGIE TRADIZIONALI, LO STUDIO SPAGNOLO HA REALIZZATO UNA COLLEZIONE DI ACCESSORI IN PIETRA ACRILICA, CON INSERTI DI ALLUMINIO, ACCIAIO INOSSIDABILE E OTTONE, DALL'ASPETTO SORPRENDENTE E FASCINOSO

A LINE FOR THE BATHROOM BORN FROM THE BK2 VALENCIA PHILOSOPHY: TO INNOVATE WHILE STAYING ALIGNED WITH THE PERFECTION OF THE FINISH AND THE PURITY OF THE DESIGN. BY COMBINING THE MOST ADVANCED TECHNIQUES AND TRADITIONAL METHODOLOGIES, THE SPANISH FIRM HAS CREATED A COLLECTION OF ACCESSORIES IN ACRYLIC STONE WITH ALUMINIUM, STAINLESS STEEL AND BRASS INSERTS AND A SURPRISING AND CHARMING LOOK

Accessori che contraddistinguono il bagno moderno, dove trovano posto elementi funzionali e decorativi, dalla superficie setosa, regolare e facile da pulire, che conferiscono all'ambiente un'eleganza urbana e molto femminile. È il filo rosso che unisce la recente collezione progettata da BK2 Valencia: lo studio spagnolo, nato nel 2005 da Julio E. Ballesta Parra, con l'intento di innovare il mondo del design, partendo dalla dimensione più intima della cellula abitativa - per appunto, la stanza da bagno -, pur rimanendo sempre coerenti con la perfezione delle finiture e la purezza del progetto. Da qui la scelta di saper coniugare, in uno stesso lavoro, le tecniche più avanzate con i sistemi più tradizionali, e anche la necessità di proporre un mix materico, in cui le cromature dell'alluminio, dell'acciaio inossidabile e dell'ottone si fondono con la pietra acrilica. Il risultato è sorprendente: la serie di accessori si presenta con un'immagine estetica dal forte impatto visivo che s'inserisce, pur nella sua diversità formale, nel contesto per cui è stata ideata.

La filosofia del progetto va ricercata nella filosofia stessa che ha segnato il percorso professionale dello studio fin dal suo esordio: finalizzare ogni sforzo per rendere il bagno come un luogo non solo confortevole, ma che si armonizzasse con il resto





della casa, evitando la vecchia riproposizione di spazi slegati tra loro, immaginati come mondi lontani e distinti. Un obiettivo, questi, raggiunto con le due linee della collezione: la serie HAM e VLC. "Lo scopo – commenta Julio E. Ballesta Parra – era quello di creare un bagno moderno, con accessori dalle forme semplici e da un diverso uso dei materiali. All'estetica delle linee pure che definiscono il profilo degli oggetti, abbiamo voluto contrapporre un raffinato segno grafico inciso sulla superficie. Si tratta di pezzi di facile montaggio, subito pronti all'uso, ottenuti con rigorose tecniche di lavorazione, come il taglio a laser, impiegato su accessori dalle dimensioni contenute". L'intero set è stato progettato, infatti, per essere prodotto con macchine di precisione, che rispondono a standard molto diversi da quelli impiegati nel mondo dell'industria. "Proprio per avere una stanza da bagno il più possibile omogenea, si è pensato di trasformare il modello base, con il suo motivo decorativo, in una maniglia che consente l'apertura del vano doccia e della stanza stessa.

Quali sono i materiali principali impiegati nel progetto? Fin dall'inizio, abbiamo scelto la pietra acrilica Hi-Macs® come il materiale fondamentale che avrebbe valorizzato il progetto per l'aspetto estetico e qualitativo. Alla pietra sintetica abbiamo abbinato una componente metallica, individuata negli inserti di acciaio, di alluminio e di ottone, che sono stati integrati nel design, così da garantire una maggiore rigidità all'insieme.

Che valore assume il concetto di sostenibilità in questi prodotti disegnati per il bagno?

Sicuramente un valore molto alto. Lo dimostra il fatto che sono state sfruttate al massimo le proprietà dei materiali, consumando poca energia nella fase di produzione e di lavorazione degli oggetti. Questi sono stati pensati e, quindi, realizzati per durare il più a lungo possibile. Per noi questo rappresenta un modo concreto per risparmiare risorse e orientare le persone verso un design etico, che riduca i consumi.

Accessories that distinguish the modern bathroom, where functional and decorative elements with a silky, even and easy-to-clean surface can be found to give the room urban elegance and a very feminine touch. This is the guiding line that brings together the recent collection designed by BK2 Valencia: the Spanish firm founded in 2005 by Julio E. Ballesta Parra with the intention to innovate the design world beginning with the most intimate dimension of the home – the bathroom – while maintaining a perfect finish and the purity of the project. That led to the choice to blend together the most advanced techniques and the most traditional systems and also the need to offer a mix of materials where chromed aluminium, stainless steel and brass blend with acrylic stone all together in the same project. The results are incredible: the series of accessories has an aesthetic image with a strong visual impact that fits into the context it was designed for despite its formal diversity.

The philosophy of the project is found in the very same philosophy that has guided the professional work of the firm since it was founded: every effort goes to creating a comfortable bathroom that is in harmony with the rest of the home while avoiding any old fashioned proffering of spaces separated from one another and envisioned as two distant and distinct worlds. This objective has been met with the two lines in the collection: the HAM and the VLX series. "The aim – Julio E. Ballesta Parra commented – was to create a modern bathroom that had accessories with simple forms and to use the materials in a different way. The look of the pure design that defines the profile of the objects is countered by the refined graphic sign engraved on the surfaces. The items are all easy to install, ready to use and manufactured with sophisticated processing techniques such as laser cutting used on small-sized items". The entire set was in fact designed to be produced by precision machinery that responds to standards that are very different from those used in the world of industry. "In order to have a bathroom that is as homogeneous as possible, we decided to transform the base model and its decorative motif into a handle to open the shower door and the room itself.

What are the primary materials used in the project? From the very beginning, we chose Hi-Macs® acrylic stone as the fundamental material to underscore the aesthetic and quality traits of the project. Together with synthetic stone, we used a metallic component. The steel, aluminium and brass inserts were integrated into the design to ensure a greater rigidity of the overall product.

How much importance does the concept of sustainability have in these products designed for the bathroom? It is definitely very important. That is demonstrated by the fact that the properties of the materials have been taken advantage of to consume less energy during the manufacturing and processing phases. These items were designed and built to last as long as possible. To us, this represents a concrete way to save resources and direct people towards ethical design that reduces consumption.

interiors ▶ hotel sax

Testo di Elviro Di Meo - Ph.: Jaroslav Moravec - Project design bathroom 'Barbarella': Jerry Koza, atelier SAD, Czech republic

NEL SEGNO DELL'IMMAGINE

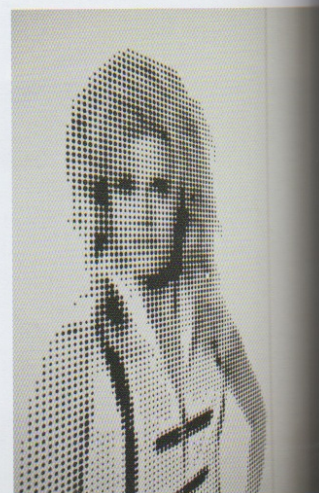
AS A SYMBOL OF IMAGE

LA STANZA DA BAGNO COME UNA MODERNA NAVICELLA SPAZIALE, DOVE SULLA PARETE DI FONDO DEL VANO DOCCIA, REALIZZATO IN HI-MACS® - LA PIETRA ACRILICA DI NUOVA GENERAZIONE - SI STACCA DAL BIANCO CANGIANTE UNA FIGURA INTARSIATA: LA CELEBRE BARBARELLA; L'ICONA SENSUALE E AVVENIRISTICA DEL CINEMA DEGLI ANNI SESSANTA. E' QUESTO IL CONCEPT IDEATO DA JERRY KOZA E DALLO STUDIO SAD PER UNA DELLE SUITE DELL'HOTEL SAX DI PRAGA

THE BATHROOM IS LIKE A MODERN SPACESHIP AND ON THE BACK WALL OF THE SHOWER MADE FROM HI-MACS® - THE NEW GENERATION OF ACRYLIC STONE - AN ENGRAVED FIGURE IS INLAID INTO THE SHINING WHITE BACKGROUND: THE FAMOUS BARBARELLA, THE SENSUAL VANGUARD ICON OF CINEMA DURING THE SIXTIES. THIS IS THE CONCEPT DESIGNED BY JERRY KOZA AND SAD STUDIO FOR ONE OF THE SUITES AT THE HOTEL SAX IN PRAGUE

E' un ponte proteso tra il passato, non ancora archiviato, e il prossimo futuro il Vintage Design Hotel Sax, situato nel centro storico di Praga, proprio nel quartiere barocco di MalaStrana, dominato dalla mole del Castello che, dall'alto, osserva l'antica città dai tetti d'oro, dalle cupole sontuose, e dai maestosi palazzi, oggi quasi tutti ristrutturati, avvolti in quell'atmosfera magica e surreale che incanta i sensi. L'albergo, completo di centro benessere, piscina, sala fitness e spazi raffinati destinati all'accoglienza e al comfort dei clienti, è stato ideato da diversi designer, alcuni di origine ceca. Esponenti di spicco della cultura architettonica internazionale che, nel corso del tempo, a cavallo

tra gli anni Cinquanta e Settanta, hanno lasciato qui il proprio segno; la propria cifra stilistica seguendo, a volte, le mode o, più semplicemente, il gusto del momento, altre in perfetta controtendenza rispetto allo stile predominante. Ognuna delle camere, ventidue in tutto, conserva il proprio carattere individuale e tematico ed è arredata con pezzi originali di artisti famosi, quali Andy Warhol, Luigi Colani, Charles Eames; ma anche con i lavori del danese Erner Pantone e del finlandese Eero Saarinen. Un museo da vivere, in tutto relax, comodamente seduti nella propria stanza, o camminando nella hall, dove si respira il profumo dell'arte.



ddB 90



Ed è nell'arte e nelle tendenze attuali che la proprietà dell'hotel continua a credere fermamente, portando, all'interno della struttura, le nuove firme del design. Lo dimostra l'intervento di Jerry Koza, uno dei responsabili del noto Atelier SAD, fondato a Praga nel 2002, nella progettazione delle suite e, in particolare, in una delle stanze da bagno. Qui, l'atmosfera cambia. Alla patina vintage, si contrappone un ambiente fluido e dinamico, dai tratti avveniristici e fantastici. Il designer ha tratto ispirazione dal film *Barbarella*; film diretto da Roger Vadim nel 1968. Ha trasportando la protagonista della pellicola, o meglio la sua immagine caratterizzante, nel piccolo spazio del bagno. Una microarchitettura che sintetizza tutta la matrice progettuale dell'intervento. Ed ecco che il riferimento al design tipico degli anni Sessanta si rinnova nelle forme e nei contenuti, evitando la semplice riproposizione degli oggetti, e lasciando al segno grafico il valore evocativo. Jane Fonda, la sensuale eroina delle avventure immaginate in un futuro lontano tra le galassie e i pianeti sconfinati, si stacca dalla parete di fondo del vano doccia. E' una figura a scala umana che, intarsiata nella materia, emerge con forza dal bianco cangiante. Koza ha lavorato con i produttori cechi di Cetecho s.r.o. per creare una stanza da bagno speciale, finalizzata a far sentire l'ospite come in una moderna navicella spaziale. Risultato, questi, accentuato dall'enorme finestra di vetro opaco posta tra la doccia e il letto matrimoniale.

L'architetto si affida a Hi-Macs®: la pietra acrilica di nuova generazione, progettata e prodotta dal gruppo LG Hausys, che gli consente di modulare l'ambiente e di superfici altamente versatili. Il materiale duttile, composto per il 70% di pietra naturale polverizzata, derivata dalla bauxite, è stato scelto per il piatto doccia inclinato e le pareti che contengono i vani per gli scaffali. Superfici che conserveranno nel tempo il proprio colore, grazie alla componente materica, per nulla porosa, di facile pulizia e manutenzione. Anche gli specchi sono incassati in una lastra di Hi-Macs® alpine white di nove millimetri di spessore. Spessore che resterà sempre uniforme, garantendo le giunzioni delle parti del tutto invisibili. Le giunture tra il muro e il pavimento, su cui poggia il bagno monolitico, sono state progettate, invece, per espandersi, in caso di sbalzi di temperatura. La nuova pietra acrilica, sperimentata in altre importate opere dell'architettura contemporanea, come l'Hotel Puerta América in Spagna, il Leonardo Glass Cube e il Museo Porsche in Germania, può essere lavorata a macchina in modo semplice ed efficace, così da sagomare elementi di precisione quali, ad esempio, i fori multi-diametro effettuati nella parete del bagno della suite. Le eccellenti proprietà di termo-formabilità, adatte a ideare qualsiasi forma tridimensionale, sono state l'ideale per ottenere l'intarsio che ha dato vita al murale di *Barbarella* e che ha dato il nome alla stanza.

It is a bridge stretching from the still recent past to the upcoming future. The Vintage Design Hotel Sax is located in the historic centre of Prague in the Baroque MalaStrana district dominated by the Castle promontory, which overlooks the ancient city filled with golden rooftops, sumptuous cupolas and majestic palaces. These days they have almost all been restored giving it a magical and surreal atmosphere that enchants the senses. The hotel has a spa, pool, fitness room and refined halls to welcome guests in comfort. It was designed by several designers, some of whom are Czech. The dynamic representatives of international architectural culture (between the fifties and the seventies) left their personal mark here over the years as well as their own design flair, which at times followed the fashions or simply the

tastes of the moment while others are in perfect contrast with the predominant style. Each of the twenty-two rooms has its own individual theme and personality and they are each furnished with original works by famous artists including Andy Warhol, Luigi Colani and Charles Eames as well as works by Danish artist Erner Pantan and Finnish artist Eero Saarinen. It is like a living museum to be enjoyed in relaxation while comfortably seated in your room or strolling down the hall where you can breathe in the perfume of art.

The owners of the hotel continue to strongly promote contemporary art and fashions by bringing new designers within the structure. One example is the work by Jerry Koza, one of the directors of the well-known Atelier SAD



IN APERTURA DI SERVIZIO E IN QUESTE PAGINE: L'ASPETTO AVVENIRISTICO DEL BAGNO - UNA SORTA DI NAVICELLA SPAZIALE - È ACCENTUATO DA UN'ENORME FINESTRA DI VETRO OPACO COLLOCATA TRA LA DOCCIA E IL LETTO MATRIMONIALE. LA STANZA È STATA REALIZZATA GRAZIE ALLA COLLABORAZIONE DEI PRODUTTORI DI CETECHO S.R.O., SPECIALIZZATI NELLA LAVORAZIONE DELLA PIETRA ACRILICA.

ON THE FIRST PAGE OF THIS ARTICLE AND ON THESE PAGES: THE FUTURISTIC LOOK OF THE BATHROOM - LIKE A SPACESHIP - IS ACCENTUATED BY AN ENORMOUS OPAQUE GLASS WINDOW LOCATED BETWEEN THE SHOWER AND THE DOUBLE BED. THE ROOM WAS DEVELOPED IN CONJUNCTION WITH THE PRODUCERS OF CETECHO S.R.O. SPECIALISED IN ACRYLIC STONE PROCESSING.

founded in Prague in 2002, who designed some suites and more specifically one of the bathrooms. The atmosphere changes here. In contrast with the vintage patina, we find a fluid and dynamic environment with futuristic and fantastical traits. The designer's inspiration was the movie *Barbarella*, which was directed by Roger Vadim in 1968. He transferred the film star's image (or the image that characterised her) into the small bathroom. It is an example of micro-architecture that synthesises the entire design matrix of the project. The reference to typical design from the sixties is renewed in its shapes and contents. It is no mere re-proffering of objects; it leaves the true evocative power to the graphic sign. Jane Fonda, the sensual heroine of the imaginary adventures of the future amidst endless galaxies and planets stands out from the back wall of the shower. The human size figure is inlaid into the material to

the mirrors are set into a sheet of 9-millimetre thick alpine white Hi-Macs®. The thickness is completely uniform, which makes the joints between the pieces completely invisible. The joints between the wall and the floor, on which the monolithic bath rests, were designed to expand to withstand temperature fluctuations. The new acrylic stone has been used in other important contemporary architectural works including the Hotel Puerta América in Spain, the Leonardo Glass Cube and the Porsche Museum in Germany. It can be machine processed simply and effectively in order to perfectly shape precision elements such as the multi-diameter holes drilled into the bathroom wall of the suite. The excellent thermoformability properties make it possible to adapt the material to any three-dimensional shape making it ideal for the inlay that gave life to the *Barbarella* wall mural which gave the room its name.



stand out against the shining white. Koza worked with the Czech manufacturers of Cetecho s.r.o. to create a special bathroom that makes guests feel like they are in a modern spaceship. This is enhanced by the huge opaque glass window between the shower and the double bed.

The architect used Hi-Macs®, the new generation acrylic stone designed and produced by the LG Hausys group. The material makes it possible to create a room made of highly versatile surfaces. The ductile material is made from 70% natural stone powder derived from bauxite and it was used for the inclined shower tray and the walls that contain recessed shelving. The surfaces maintain their colour permanently thanks to the material, which is not porous but it is easy to clean and maintain. Even



Hi-Macs® È STATO SCELTO PER IL PIATTO DOCCIA INCLINATO E LE PARETI CHE CONTENGONO I VANI PER GLI SCAFFALI. ANCHE GLI SPECCHI SONO INCASSATI IN UNA LASTRA DELLO STESSO MATERIALE. LE GIUNTURE TRA IL MURO E IL PAVIMENTO, SU CUI POGGIA IL BAGNO MONOLITICO, SONO STATE PROGETTATE PER ESPANDERSI IN CASO DI SBALZI DI TEMPERATURA.

Hi-Macs® WAS CHOSE FOR THE INCLINED SHOWER TRAY AND THE WALLS THAT CONTAIN RECESSED AREAS FOR THE SHELVES. EVEN THE MIRRORS ARE BUILT INTO A SHEET OF THE SAME MATERIAL. THE JOINTS BETWEEN THE WALL AND THE FLOOR WHERE THE MONOLITHIC BATHTUB STANDS WERE DESIGNED TO EXPAND TO COMPENSATE FOR CHANGES IN TEMPERATURE.